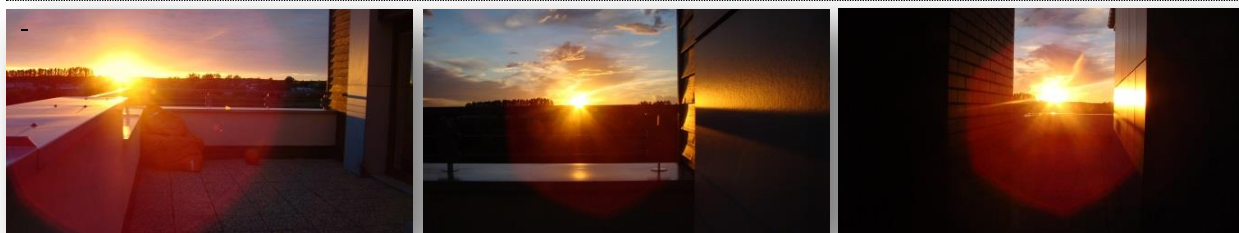




## Dwupoziomowe mieszkanie w wysokim standardzie z własnym podwórkiem pod gołym niebem

Cena	595 000 zł brutto
W cenie	Mieszkanie 120 mkw., taras 34 mkw., dwie komórki lokatorskie (naprzeciwko siebie), wykończenie w wysokim standardzie; w tym m.in.: systemowa zabudowa wnękowa, zabudowa kuchenna ze sprzętem AGD, biały montaż.
Adres	Kołobrzeg, ul. Mazowiecka 24 F/8 [ Osiedle Bajkowe]
Gotowe do zamieszkania od zaraz.	
Sprzedaż bezpośrednia ( bez pośredników).	



### POWIERZCHNIA w mkw.

Mieszkanie	110.73 [rzeczywista pow. 120 ]
Taras	33.58
2 komórki lokatorskie	8.94

### UKŁAD MIESZKANIA

Poziom 1	pokój dzienny, kuchnia, przedpokój, pomieszczenie gospodarcze z przyłączem WC
Poziom 2	3 pokoje, przedpokój, łazienka z wc.

### INNE DANE

Usytuowanie	3 piętro i poddasze [4,5 kondygnacja] .
Ekspozycja okien i tarasu	wschód – południe - zachód
Rok wybudowania	2011. Zamieszkane w marcu 2011.
Forma prawna	Pełna własność ( z wpisem do Księgi Wieczystej)
Wykończenie	Standard HIGH-END. Gniazda antenowe i sieć WLAN w każdym pokoju oraz kuchni. Antywłamaniowe drzwi wejściowe do mieszkania ( Gerda).

### Lokalizacja

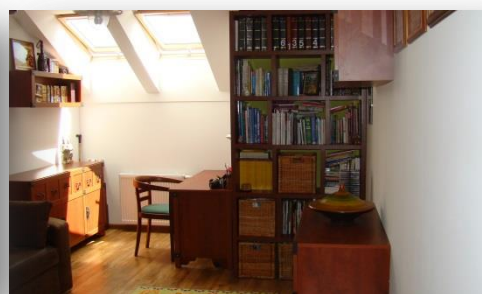
Osiedle Bajkowe	Ogrodzone, chronione, monitorowane; Bogata architektura ogrodowa; bezpieczne place zabaw dla dzieci; Miejsca parkingowe i stojaki na rowery.
-----------------	--





**Największe atuty mieszkania :**

- 120 m2 otwartej przestrzeni użytkowej;
- Innowacyjna wnętkowa zabudowa systemowa;
- Intymny i nasłoneczniony taras o powierzchni 34 m2 pod gołym niebem; ciągnący się na długości 15 metrów na całej linii mieszkania od kuchni do salonu z ekspozycją na wschód – południe – zachód.
- Wysoka energooszczędność wynikająca z intensywnego nasłonecznienia mieszkania, dzięki położeniu geograficznemu wschód-południe- zachód.



Dodatkowo na niską emisyjność ciepła i niskie koszty eksploatacyjne mieszkania mają wpływ takie czynniki jak:

- Poddasze wyizolowane warstwą 25 cm wełny mineralnej;
- Ściany nośne wyizolowane warstwą 15 cm styropianu;
- Dodatkowa warstwa boazerii elewacyjnej o grubości 2cm;
- Ogrzewanie centralne z wymiennikiem ciepła. Własna kotłownia;
- Nowoczesny system rozliczania ciepła (podzielniki elektroniczne);
- Energia: trafostacja osiedlowa.

Mieszkanie posiada świadectwo charakterystyki energetycznej.

Mieszkanie jest jak nowe (wybudowane i zamieszkane w marcu 2011 roku), mało eksploatowane (bardzo mało zamieszkane) i ciche (sąsiaduje tylko z jednym lokalem mieszkalnym).

Do mieszkania prowadzi szeroka komfortowa klatka schodowa.

Przy wejściu do klatki schodowej znajdują się monitorowane miejsca parkingowe i stojaki na rowery.

*Dodatkowo – istnieje możliwość wykupienia garażu podziemnego w tym samym budynku (wg. dostępności).*

Na poziomie -1 znajdują się dwie przynależne do mieszkania komórki lokatorskie i ogólnodostępna rowerownia-wózkownia.

Osiedle Bajkowe znajduje się w cichej i dobrze skomunikowanej dzielnicy Kołobrzegu.

W najbliższym sąsiedztwie znajdują się tylko tereny zielone.

W odległości około 1 – 2 km od osiedla znajduje się przedszkole, szkoła podstawowa, gimnazjum, centrum miasta i morze Bałtyckie.

